

# DOSSIER DE PRESSE

Vendredi 3 mars 2017  
à 11h00 à l'Hôtel de Ville  
(Salle Bailly de Suffren)



Contact

- 04 91 99 01 40
- [contact@initiativemm.fr](mailto:contact@initiativemm.fr)
- [www.initiativemm.fr](http://www.initiativemm.fr)

# Sommaire

■	Communiqué de presse	P.1
■	Présentation	P.2
■	Missions	
	• Accueil et expertise	P.3
	• Financements	P.3
	• Soutien au développement	P.5
■	Chiffres clés	P.6
■	Prix 2017	P.7
	• Prix de l'Emploi	P.8
	• Prix RSE	P.9
	• Prix de l'Innovation	P.10
	• Prix du Challenge	P.11
■	Partenaires	P.12

# Communiqué de presse

Marseille, le 23 février 2017

Initiative Marseille Métropole, la plateforme du réseau Initiative France intervient depuis 1994 sur le territoire Marseille Provence (hors La Ciotat). Avec, en 2016, 165 entreprises soutenues financièrement et la création (ou le maintien) de plus de 370 emplois, c'est près d'1million d'euro injecté dans l'économie de ce territoire.

Afin de présenter son bilan 2016, ses perspectives 2017 et remettre 4 prix à des entrepreneurs soutenus, Initiative Marseille Métropole organise en partenariat avec la Ville de Marseille, un évènement le vendredi 3 mars 2017 à 11h00 à l'Hôtel de Ville en présence de Monsieur Dominique TIAN, 1<sup>er</sup> adjoint au Maire de Marseille délégué à la Politique Municipale en faveur de l'Emploi et aux déplacements et Transports urbains et Monsieur Bernard SUSINI, Président d'Initiative Marseille Métropole.

## Une structure locale de soutien à la création et reprise d'entreprise

Créée en 1994 avec le soutien de la Ville de Marseille et de ses nombreux partenaires publics et privés, Initiative Marseille Métropole intervient sur le territoire Marseille Provence (hors La Ciotat).

Elle accompagne et soutient les porteurs de projet de création et de reprise de Très Petites Entreprises et leur développement par l'intermédiaire d'un prêt d'Honneur, d'un suivi technique, d'un parrainage ou encore d'une mise en relation avec un réseau d'experts.

La plateforme mobilise également d'autres dispositifs tels que le Prêt Initiative Remarquable, le dispositif NACRE ainsi que, plus récemment le dispositif Alizé.

En 2016, Initiative Marseille Métropole a soutenu financièrement 165 entreprises et permis la création ou le maintien de plus de 370 emplois. C'est près d'1million d'euro injecté dans l'économie du territoire.

## 4 Prix pour valoriser la diversité et la richesse des entreprises soutenues par la plateforme

Afin de valoriser la diversité et la richesse des entreprises implantées sur le territoire Marseille Provence, Initiative Marseille Métropole remettra en partenariat avec le Crédit Mutuel 4 prix à des entreprises soutenues :

Prix de l'Emploi pour une entreprise avec une importante création d'emplois :

> **LEASE PROTECT FRANCE**, solutions de protection et de gestion des articles pour lutter efficacement contre la démarque inconnue

Prix RSE pour une entreprise engagée en faveur du Développement Durable :

> **PRODEEJ**, un média culturel de nouvelle génération

Prix de l'Innovation pour encourager une jeune entreprise innovante :

> **INFINITY SPACE avec WeCashUp**, une solution de paiement mobile universel

Prix du Challenge pour une entreprise créée par un jeune de moins de 26 ans et/ou installée en Quartier Politique de la Ville :

> **ALLOCLOTURE**, fermetures pour l'habitat sur mesure et au meilleur prix

Contact

Initiative Marseille Métropole  
Tél. : 04 91 99 01 40 - Mail : [contact@initiativemm.fr](mailto:contact@initiativemm.fr)

# Présentation

Initiative Marseille Métropole est l'une des 230 plateformes qui constituent Initiative France, premier réseau associatif d'appui et de financement des créateurs d'entreprises.

Créée en 1994 avec le soutien de la Ville de Marseille et de ses nombreux partenaires publics et privés, la plateforme intervient sur le territoire Marseille Provence (hors La Ciotat) de deux manières, aussi importantes l'une que l'autre :

D'une part, par l'octroi d'un prêt d'Honneur sans intérêts ni garantie, accordé au porteur de projet renforçant ainsi ses fonds propres pour l'obtention d'un financement bancaire complémentaire.

D'autre part, par la mise en place d'un soutien au développement passant par un suivi technique, du parrainage, etc. pour accompagner les porteurs de projets jusqu'au remboursement de leur prêt.

Par ailleurs, la plateforme accompagne l'entrepreneur pendant la préparation en amont de sa demande de financement ainsi que sur la durée de remboursement du prêt.

Initiative Marseille Métropole s'adresse à tous les publics et quel que soit le domaine d'activité : commerce, artisanat, services, agriculture, innovation, etc.

L'équipe, constituée de 9 permanents et de nombreux bénévoles dont 20 parrains, se mobilisent pour donner toutes les chances de succès aux activités soutenues. Les entreprises qui bénéficient du soutien financier et humain du réseau affichent, après 3 ans d'existence, un taux de pérennité de 80 %.

La plateforme mobilise également d'autres dispositifs tels que le Prêt Initiative Remarquable, le dispositif NACRE, ainsi que, plus récemment, le dispositif Alizé ou les boutiques à l'essai.

L'action de la plateforme est rendue possible grâce au soutien de ses partenaires, publics et privés, et de tous les bénévoles œuvrant à ses côtés permettant ainsi d'accompagner, conseiller et financer les créatrices, les créateurs et les chefs d'entreprises soutenus.

Depuis sa création à fin 2016, Initiative Marseille Métropole a soutenu financièrement 3.536 entreprises et permis la création ou le maintien de 5.648 emplois.

2016

- 165 entreprises soutenues
- 372 emplois créés ou maintenus
- 1,4 million d'euro injecté dans l'économie du territoire

# Missions

## Accueil et expertise

Après le dépôt du dossier, celui-ci fait l'objet d'une expertise économique et financière par un chargé d'affaires. Celui-ci oriente le porteur de projet dans sa recherche de prêts bancaires complémentaires.

Le projet est ensuite présenté en comité Technique (consulaires, experts comptables, avocats, dirigeants d'entreprises, etc.). Son objectif : sensibiliser le porteur de projet sur les aspects techniques et lui apporter du conseil. Il apporte des préconisations pour améliorer le projet en vue de son passage en comité d'Agrément. Le comité technique n'est en aucun cas une instance décisionnaire.

## Financements

### • Prêt d'Honneur

Le prêt d'Honneur est un prêt personnel sans intérêts ni garantie (remboursement sur 36 mois) pouvant aller jusqu'à 7.500 € en création et 15.000 € en reprise. Il doit permettre de renforcer les fonds propres et faciliter le financement bancaire.

Le porteur de projet est invité à présenter son projet devant le Comité d'Agrément composé d'entrepreneurs, de représentant de PME et de banquiers, d'acteurs économiques, etc.) qui décide souverainement de l'attribution ou non du prêt ainsi que de son montant.

### • Prêt Initiative Remarquable

Le Prêt Initiative Remarquable s'adresse à tout projet de création, de reprise et les entreprises en développement. C'est un prêt personnel sans intérêts ni garantie obligatoirement couplé à un prêt d'Honneur de la plateforme. Son montant peut aller jusqu'à 25.000 €. Il est remboursable sur 3 à 5 ans.

Les "entreprises remarquables" remplissent au moins l'un des critères suivants :

- Dynamique territoriale (participe au rayonnement du territoire)
- Engagement environnemental (logique de préservation et de valorisation des ressources naturelles renouvelables)
- Volontarisme social et sociétal (création d'emplois, valorisation du capital humain, gouvernance partagée. Contribution aux grands enjeux de société)
- Innovation (conception novatrice : organisation, marché, technologie, modèle social, etc.)
- Entreprise de moins de 10 salariés, créant au moins un emploi avec un CA < 2M€.

2016

- 387 dossiers montés
- 201 dossiers présentés en comité
- 190 prêts accordés

# Missions

## • Dispositif Nacre

Dispositif mis en place en 2009 par l'État et la Caisse des Dépôts, le dispositif Nacre s'adresse aux publics visés par les politiques publiques de l'emploi. Initiative Marseille Métropole est conventionné sur les phases 1, 2 et 3.

Le Prêt Autonomie Nacre est de 1.000 € à 8.000 € remboursable sur 1 à 5 ans doit obligatoirement être couplé par un prêt bancaire (ou assimilé) au moins du même montant.

Une caution personnelle limitée à 50% du montant du prêt bancaire est demandée. La plateforme et le bénéficiaire s'engage pour un accompagnement pendant trois années.

## • Dispositif ALIZE

Le dispositif ALIZE (pour «Action locale interentreprises en zone d'emploi») vise à impliquer des grandes entreprises sur leur territoire d'implantation. Ce dispositif leur propose d'accompagner les PME de leur bassin d'emploi ayant un projet de développement.

Le dispositif Alizé s'articule autour de deux axes :

### - un transfert de compétences

Le transfert de compétences constitue l'originalité du programme. Il repose sur la mise à disposition gracieuse par les grands employeurs locaux des compétences de leurs cadres et techniciens. Lors de la phase de développement, les Pme/Pmi n'ont pas uniquement besoin de financements mais aussi d'appui technique, et elles apprécient une expertise externe dans les domaines qu'elles maîtrisent moins bien. Cet effet miroir les sécurise et leur permet de gagner du temps.

### - un financement par Prêt d'Honneur Croissance

Les PME bénéficie d'un prêt d'Honneur Croissance, prêt à la personne physique sans intérêts ni garantie obligatoirement couplé à un prêt bancaire au moins du même montant. Son montant est de 30.000 € maximum (prêt moyen à 12.000 €)  
L'objectif est la modification du plan initial dans le sens de la croissance et du développement de l'activité de l'entreprise : BFR de croissance, embauche, développement d'un nouveau produit, nouveaux marchés, export, etc.

## • Prêt d'Honneur Croissance

Dans le cadre du développement des entreprises, la plateforme propose le prêt d'Honneur Croissance. Il reprend le même principe que celui pour la création/reprise, à savoir : renforcer les fonds propres du chef d'entreprise.

Ce prêt d'Honneur reste un prêt personnel à taux 0%, sans garantie personnelle remboursable sur cinq ans.

Il permet aux chefs d'entreprises de mobiliser un prêt bancaire à minima du même montant (couplage du prêt avec un prêt bancaire obligatoire).

2016

256 porteurs de projets financés (208 activités)

• 29% de femmes

• 26% de jeunes (< 30 ans)

• 69% de demandeurs d'emploi

• 24 % de seniors (≥ 45 ans)

# Missions

## Soutien au développement

Une fois soutenu financièrement, Initiative Marseille Métropole proposera pendant les 2 premières années d'activité, à l'entrepreneur : du parrainage, un suivi technique réalisé par le chargé d'affaires, des rencontres thématiques, des formations ou encore l'intégration au réseau d'entrepreneurs développé par la plateforme.

### • Le suivi post-crédation

Le suivi post création est primordial pour accompagner le démarrage et le développement des entreprises soutenues. Avant toute chose, il permet de rompre l'isolement du créateur.

Le suivi est assuré par des permanents de la plateforme via : un suivi individualisé, des visites sur site, les mises en relation et à disposition de formations, de réunions thématiques, etc.

### • Le parrainage

Pilier du modèle du réseau Initiative France, le parrainage est l'une des composantes du suivi post-crédation des entrepreneurs soutenus.

Le parrainage renforce les chances de succès, en proposant à l'entrepreneur, via une relation individualisée, l'expérience, le professionnalisme et le savoir-faire d'une marraine ou d'un parrain. Ils aident les créateurs à se poser les bonnes questions, à trouver des solutions, à anticiper, etc. Ces bénévoles sont en activité ou à la retraite.

### • Les formations et les réunions thématiques

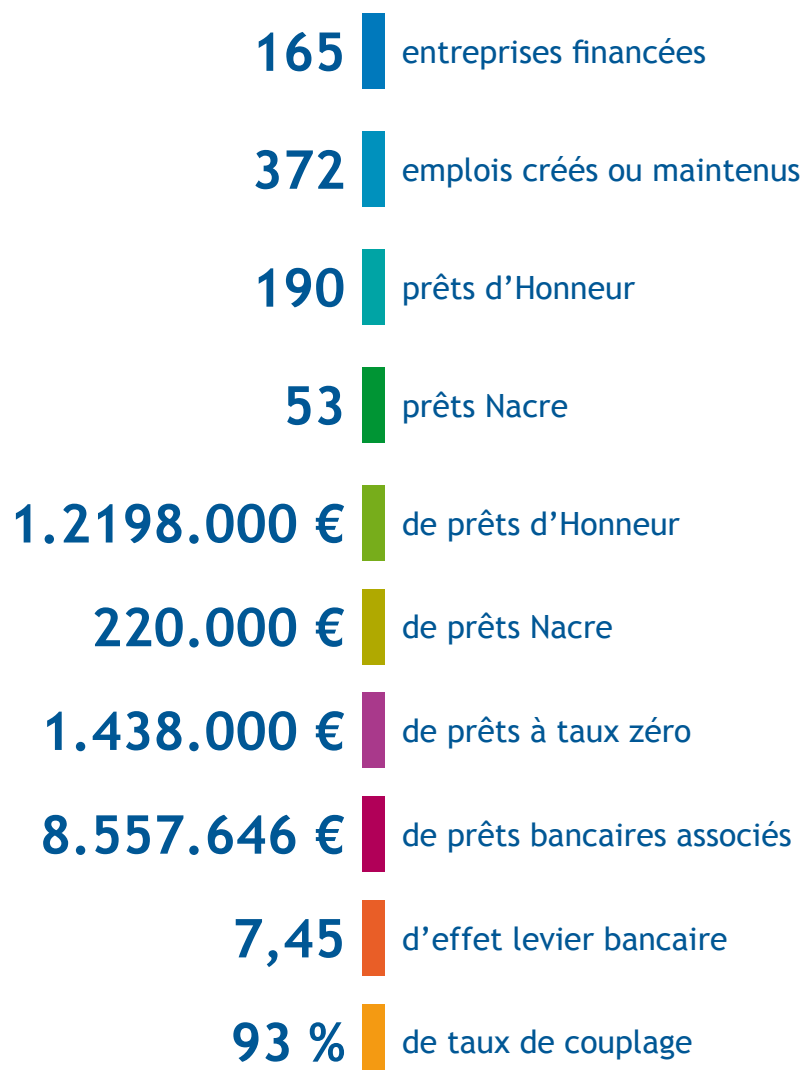
Des formations axées sur la création ou reprise d'entreprise sont réalisées en partenariat avec l'IRCE (Institut Régional pour la Création d'Entreprise) ou avec la Chambre de Métiers et de l'Artisanat des Bouches-du-Rhône.

Des réunions thématiques sont également organisées par Initiative Marseille Métropole pour les entrepreneurs soutenus. En 2016, quatre réunions thématiques ont été organisées par la plateforme, à la Cité des Métiers ainsi qu'un petit déjeuner en partenariat avec la couveuse PCE.

2016

- 334 parrainages en cours
- 100 nouveaux parrainages
- 20 marraines et parrains

# Chiffres clés 2016



2016

Près de 10,4 millions d'euro  
injectés dans l'économie du territoire d'intervention de la plateforme



# Prix 2017

## 4 Prix pour valoriser la diversité et la richesse des entreprises du territoire

Afin de valoriser la diversité et la richesse des entreprises implantées sur le territoire Marseille Provence, Initiative Marseille Métropole souhaite en partenariat avec le Crédit Mutuel récompenser 4 entreprises soutenues à travers 4 prix :

- Prix de l'Emploi pour une entreprise avec une importante création d'emplois :



### LEASE PROTECT FRANCE

solutions de protection et de gestion des articles pour lutter efficacement contre la démarque inconnue

- Prix RSE pour une entreprise engagée en faveur du Développement Durable :



### PRODEEJ

Un média culturel de nouvelle génération

- Prix de l'Innovation pour encourager une jeune entreprise innovante :



### INFINITY SPACE - WeCashUp

Une solution de paiement mobile universel

- Prix du Challenge pour une entreprise créée par un jeune de -26 ans et/ou installée en Quartier Politique de la Ville :



### ALLOCLOTURE

Fermetures pour l'habitat sur mesure et au meilleur prix

Cette remise de prix 2017 est organisée en partenariat avec le Crédit Mutuel !

# Prix de l'Emploi 2017

## Lease Protect France

### Une protection contre la démarque inconnue

Lease Protect France met en place des solutions de protection et de gestion des articles pour lutter efficacement contre la démarque inconnue.

Créée en 2009 par Patrick Lascar qui possède plus de 20 ans d'expérience sur le marché de la démarque inconnue, l'entreprise Lease Protect France est un interlocuteur privilégié du secteur du retail dans toute la France.

Son rôle consiste à apporter des solutions logiques et efficaces de protection et de gestion des articles, issues des technologies les plus récentes, les plus performantes et les plus esthétiques du marché.

Aujourd'hui, Lease Protect France compte 101 salariés pour un chiffre d'affaires de 15 millions d'euro en 2016 soit +30% par rapport à 2015.

Les perspectives d'embauches sur 2017 sont d'environ 15 personnes.



- Adresse : 327/331 Avenue du Prado - 13008 Marseille
- Téléphone : 04 91 820 821
- web : [www.leaseprotect.fr](http://www.leaseprotect.fr)

# Prix RSE 2017

## PRODEEJ, Un média de nouvelle génération

Prodeej est une nouvelle forme de média qui associe texte, audio, vidéo et surtout interactivité. La plateforme est un réseau social de diffusion d'ouvrages numériques où chacun crée ses propres univers culturels à partir de livres numériques qu'il enrichit de textes, d'images, de sons ou de vidéos. Il peut partager le tout, avec d'autres participants, lecteurs, auteurs, éditeurs et surfer sur les univers thématiques des autres. Prodeej s'inspire ainsi à la fois de Google, de Facebook, de Wikipédia et d'Amazon.

La plateforme va disposer d'une bibliothèque numérique de plusieurs dizaines de milliers d'ouvrages que chacun pourra acheter et télécharger à sa guise. D'ores et déjà des maisons d'édition comme Actes Sud ou l'Harmattan ont décidé d'y inscrire l'ensemble de leur catalogue numérique.

Prodeej propose ainsi un mode de communication à valeur ajoutée sans papier qui sera utile aussi bien pour ses loisirs (romans et bandes dessinées) que pour ses études (ouvrages universitaires) ou son travail (ouvrages professionnels). Son ambition est, par ailleurs, d'abaisser les coûts d'accès à la culture pour la rendre accessible au plus grand nombre.

Les fondateurs sont issus d'horizons différents avec une forte expérience professionnelle : un ingénieur ancien consultant en stratégie, un ancien DG du groupe Darty, un spécialiste des infrastructures numériques.

Le service sera en ligne d'ici l'été prochain.



- Adresse : Pôle Média - 7, rue Guibal - 13003 Marseille (c/o : Pôle Innovation)
- Téléphone : 06 83 06 06 03
- Email : roland.couture@prodeej.com

# Prix de l'Innovation 2017

## INFINITY SPACE - WeCashUp

### Une solution de paiement mobile universel

INFINITY SPACE est une jeune FinTech Start Up basée à Marseille qui développe une solution de paiement mobile universel : WeCashUp ([www.wecashup.com](http://www.wecashup.com)). Innovante et révolutionnaire pour le e-commerce, WeCashUp est une plateforme de paiement mobile qui vous permet d'intégrer toutes les solutions de Mobile Money en Afrique.

L'équipe est composée de 15 personnes (dont 5 personnes à temps plein sur Marseille) de 10 nationalités sur les 5 continents avec des compétences très complémentaires.

De nombreuses fois récompensées (lauréat du Innotribe Startup Challenge en 2015, le prix Coup de cœur BFM Académie en 2016, la labélisation Jeune Entreprise Innovante en 2015, etc.), WeCashUp a été brevetée et attire de grands groupes.

S'adressant à toute entreprise souhaitant développer un commerce via Internet, WeCashUp souhaite aujourd'hui s'étendre dans un premier temps vers l'Europe de l'Est puis l'Amérique latine et l'Asie du Sud.



- Adresse : 45 rue Joliot-Curie - 13013 Marseille (c/o Marseille Innovation)
- Téléphone : 04 84 35 90 19
- web : [www.wecashup.com](http://www.wecashup.com)

# Prix du Challenge 2017

## ALLOCLOTURE

### Fermetures pour l'habitat sur mesure et au meilleur prix

Créée par deux amis Jérémy Juan et Clarence Cappelle, tous deux âgés de moins de 25 ans, Alloclôture, implantée à Marseille en quartier de la Politique de la Ville, connaît une progression inattendue.

Depuis fin 2014, l'entreprise Alloclôture propose la vente sur Internet de fermetures et clôtures pour l'habitat, sur mesure, au meilleur prix, et sur l'ensemble du territoire Français.

«Ce n'est pas un site marchand proprement dit mais de regroupement de commandes. Les particuliers remplissent un devis en ligne, nous les relançons et nous passons la commande quand ils ont versé un acompte. Parallèlement, nous avons développé un réseau de poseurs sur toute la France. Nos prix - 20 % au-dessous de ceux des grandes surfaces - sont compétitifs parce qu'il y a moins d'intermédiaires », explique Clarence Cappelle dans une interview de Violette Queuniet pour la Lettre d'Initiative France

Après une première année 2015 accomplie avec un chiffre d'affaires de 544.000 € et un effectif moyen de 2,5 salariés, Alloclôture continue son ascension et voit son chiffre d'affaires augmenté d'environ 40% en 2016 et son effectif à 6 salariés.

En termes de développement, la société Alloclôture a pour objectif de devenir une référence dans le secteur de la fermeture de l'habitat sur Internet.



- Adresse : 160 Chemin de la Madrague Ville - 13015 Marseille
- Téléphone : 04 91 92 00 00
- Web : [www.allocloture.com](http://www.allocloture.com)

# Partenaires



MEMBRE DE

